

Klimatizační jednotka



CLIMACAL
Version 5.5.0
SSE38VH8VKLGGI8

Senator 25

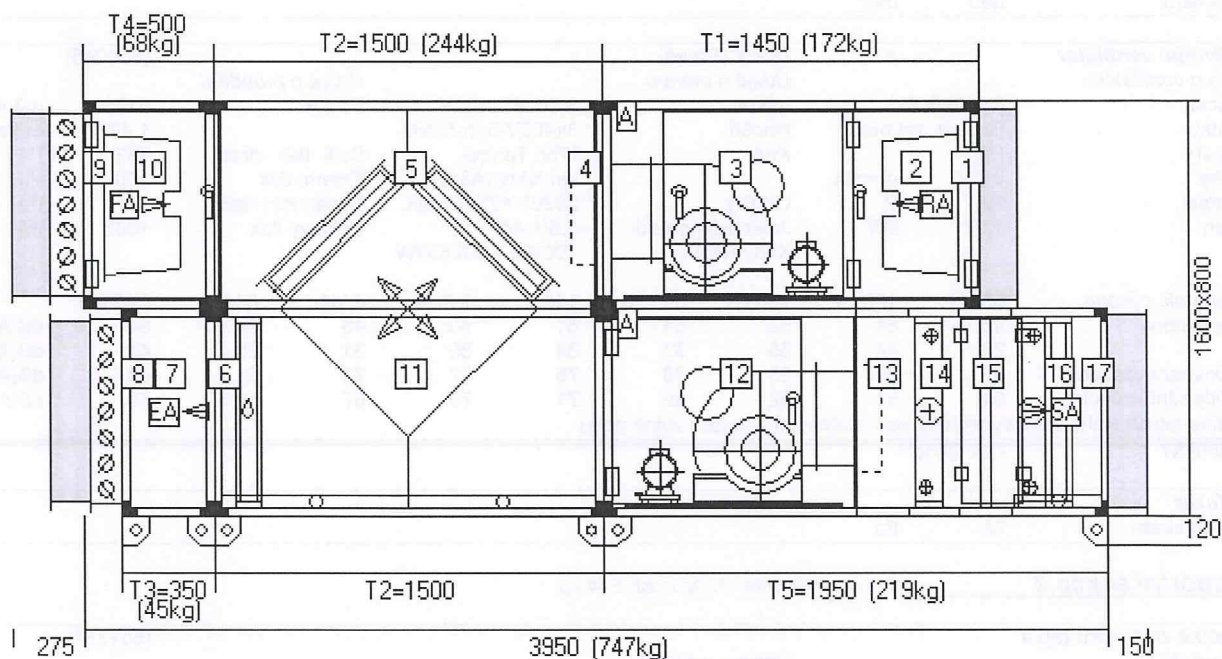
zar_25_Čekárny.AHU
Strana 1

Pozice v projektu Číslo nabídky	Zař.č.25- Čekárny PH-09-416	Odběratel Projekt	Nemocnice v Karlových Varech - Pavilon akutní medicíny	Datum	14.4.2011
------------------------------------	-----------------------------------	----------------------	---	-------	-----------

Technické údaje

Velikost jednotky	KLM 06	Opláštění	
Průtok odvod / přívod	5120 / 3770 m3/h	Tloušťka panelu	0,6mm ext./0,6mm int.
	1,42 / 1,05 m3/s	Vnitřní	Pozink
Externí tlak	400 / 400 Pa	Vnější	Pozink
Rychlost ve volném průřezu	2,5 / 1,9 m/s	Kostra	Pozink
Typ jednotky	Vnitřní jednotka	Izolace	PUR pěna / 25 mm (KLM)
Nadmořská výška	0 m		

Jazyk dokumentace Česky



Nárys

Jednotka s nohy

Celková hmotnost: 747 kg

Klimatizační jednotka



CLIMACAL
Version 5.5.0
SSE38VH8VKLGGI8



zar_25_Čekárny.AHU
Strana 2

Pozice v projektu Číslo nabídky	Zař.č.25- Čekárny PH-09-416	Odběratel Projekt	Nemocnice v Karlových Varech - Pavilon akutní medicíny	Datum	14.4.2011
------------------------------------	-----------------------------------	----------------------	---	-------	-----------

Odvodní vzduch

Transportní sekce 1 Délka: 1450 mm Hmotnost: 172 kg

(1) Vstup vzduchu

Odvodní vzduch Čelo bez panelu 700 x 700 mm
Max. průtok 5120 m3/h
1,42 m3/s

Příslušenství - 1x Manžeta 740x740mm

(2) Filtr

Údaje o filtru

Typ

s

Krátký kapsový
filtr

G4

0,41 m2

Délka filtru 360 mm

Dveře (Pravé)

Údaje o proudění

Průtok

5120

m3/h

1,422

m3/s

Max. tlak. ztráta

300

Pa

Vyp. tlak. ztráta

106

Pa

Vyložení filtrů

287x592

1 (550 304)

402x592

1 (550 324)

(3) Odvodní ventilátor

Údaje o ventilátoru

Velikost

D 280 B Std.

Lopatky

Dozadu zahnuté

Izolatory

Pryž

Otáčky

3132 ot./min.

Účinnost

72 %

Příkon

1,97 kW

Dveře (Pravé)

Údaje o motoru

Výkon

2,5/0,65 kW

Napětí

3x400V-3ph-50Hz

Krytí

IP55 Termo-

kontakty (A31)

2830/1425 ot./min.

Jmenovitý proud

5,8/1,44 A

Kód motoru

100-B3 2,5/0,65kW

Údaje o proudění

Průtok

5120

m3/h

1,422

m3/s

Celk. tlak. ztráta

532

Pa

Externí tlak

400

Pa

Dynamický tlak

71

Pa

Celkový tlak

1003

Pa

Hladina ak. výkonu

63 Hz 125 Hz

250 Hz 500 Hz

1 kHz 2 kHz

4 kHz 8 kHz

Celkem

Lw opláštění

45 61

52 54

51 56

48 37

64

dB(A)

Lp*

28 44

35 37

34 39

31 20

47

dB(A)

Lw Odvodní vzduch

52 70

68 78

76 77

72 61

83

dB(A)

Lw Odpadní vzduch

54 64

62 69

71 76

67 56

78

dB(A)

*hladina akustického tlaku vypočtená ve vzdálenosti 2 m (pro volné pole)

Příslušenství - 1x Okno

(4) Difuzér

Tlaková ztráta

76 Pa

Transportní sekce 2 Délka: 1500 mm Hmotnost: 244 kg

(5) Zpětné získávání tepla

Údaje o ZZT

Typ

Deskový výměník

Materiál

AL

Rychlost na vým.

3,6 m/s

Rozteč lamel

7,5 mm

Údaje o proudění

Průtok

5120

m3/h

1,422

m3/s

Vstup vzduchu

22/40

°C/%r.H.

Výstup vzduchu

6/99

°C/%r.H.

Celkový výkon

24

kW

Účinnost

59

%

Tlaková ztráta

343

Pa

Příslušenství - 2x Vana Al

- 1x Sifon

(6) Eliminátor

Klimatizační jednotka



CLIMACAL
Version 5.5.0
SSE38VH8VKLGGI8



zar_25_Čekárny.AHU
Strana 3

Pozice v projektu Číslo nabídky	Zař.č.25- Čekárny PH-09-416	Odběratel Projekt	Nemocnice v Karlových Varech - Pavilon akutní medicíny	Datum	14.4.2011
------------------------------------	-----------------------------------	----------------------	---	-------	-----------

Transportní sekce 3 Délka: 350 mm Hmotnost: 45 kg

(7) Volná komora 350mm

(8) Výstup vzduchu

Odpadní vzduch	Celoplošná vnější klapka - čelní	726 x 710 mm						
Max. průtok	5120	m3/h	Tlaková ztráta	7	Pa	Ovládací moment	8	Nm
	1,42	m3/s						

Příslušenství - 1x Manžeta 740x740mm

Přívodní vzduch

Transportní sekce 4 Délka: 500 mm Hmotnost: 68 kg

(9) Vstup vzduchu

Čerstvý vzduch	Celoplošná vnější klapka - čelní	726 x 710 mm						
Max. průtok	3770	m3/h	Tlaková ztráta	4	Pa	Ovládací moment	8	Nm
		m3/s						

Příslušenství - 1x Manžeta 740x740mm

(10) Filtr

Údaje o filtru								
Typ	Krátký kapsový filtr		Průtok	3770	m3/h	Vyložení filtrů	1 (550 304)	
				1,047	m3/s	402x592	1 (550 324)	
Třída filtrace	G4		Max. tlak. ztráta	300	Pa			
Čelní plocha	0,41	m2	Vyp. tlak. ztráta	60	Pa			
Délka filtru	360	mm						

Transportní sekce 2 Délka: 1500 mm Hmotnost: 244 kg

(11) Zpětné získávání tepla

Údaje o ZZT			Údaje o proudění					
Typ	Deskový výměník obtok (8Nm) klapka směšování (4Nm)		Průtok	3770	m3/h			
				1,047	m3/s			
			Vstup vzduchu	-15/90	°C/%r.H.			
			Výstup vzduchu	5/17	°C/%r.H.			
Materiál	AL		Celkový výkon	24	kW			
Rychlost na vým.	2,6	m/s	Účinnost	59	%			
Rozteč lamel	7,5	mm	Tlaková ztráta	126	Pa			

Transportní sekce 5 Délka: 1950 mm Hmotnost: 219 kg

(12) Přívodní ventilátor

Údaje o ventilátoru										(564045)
Velikost	D 280 B Std.		Výkon	2/0,5	kW	Údaje o proudění				
Lopatky	Dozadu zahnuté		Napětí	3x400V-3ph-50Hz		Průtok	3770	m3/h		
Izolátory	Pryž		Krytí	IP55 - Termo-kontakty (A31)			1,047	m3/s		
Otáčky	2848	ot./min.				Celk. tlak. ztráta	546	Pa		
Účinnost	74	%	Otáčky	2820/1415 ot./min.		Externí tlak	400	Pa		
Příkon	1,39	kW	Jmenovitý proud	4,8/1,08	A	Dynamický tlak	39	Pa		
			Kód motoru	90-B3 2/0,5kW		Celkový tlak	985	Pa		
Hladina ak. výkonu	63 Hz	125 Hz	250 Hz	500 Hz	1 kHz	2 kHz	4 kHz	8 kHz	Celkem	
Lw opláštění	44	60	50	52	46	52	42	33	62	dB(A)
Lp*	27	43	33	35	29	35	25	16	45	dB(A)
Lw Čerstvý vzduch	47	61	55	62	58	59	50	41	67	dB(A)
Lw Přívodní vzduch	57	70	65	72	76	83	68	49	84	dB(A)

*hladina akustického tlaku vypočtená ve vzdálenosti 2 m (pro volné pole)

Příslušenství - 1x Okno

Klimatizační jednotka



CLIMACAL
Version 5.5.0
SSE38VH8VKLGGI8



zar_25_Čekárny.AHU
Strana 4

Pozice v projektu Číslo nabídky	Zař.č.25- Čekárny PH-09-416	Odběratel Projekt	Nemocnice v Karlových Varech - Pavilon akutní medicíny	Datum	14.4.2011
------------------------------------	-----------------------------------	----------------------	---	-------	-----------

(13) Difuzér 250mm

Tlaková ztráta 56 Pa

(14) Ohřivač

Připojení Levé

(424218)

Údaje o výměníku

Typ	Výměník	"E"
Materiál	Cu/Al	
Rychlost na vým.	2,9	m/s
Řad/okruhů	2/5	
Rozteč lamel	2,54	mm
Připojení	DN25	Zvenku

Údaje o proudění

Průtok	3770	m3/h
	1,047	m3/s
Vstup vzduchu	5/17	°C/%r.H.
Výstup vzduchu	24/5	°C/%r.H.
Bezpečnostní koef.	62	%
Celkový výkon	24,2	kW
Tlaková ztráta	53	Pa

Údaje o médiu

Typ	Voda	
Glykol	0	%
Vstup/výstup	80/60	°C
Průtok	1035	kg/h
Tlaková ztráta	2,6	kPa

(15) Protimrazová ochrana

s

Snímatelný panel (Levé)

(16) Chladič

Připojení Levé

(424023)

Údaje o výměníku

Typ	Výměník	"W"
Materiál	Cu/Al	
Rychlost na vým.	2,9	m/s
Řad/okruhů	6/10	
Rozteč lamel	2,12	mm
Připojení	DN32	Zvenku

Údaje o proudění

Průtok	3770	m3/h
	1,047	m3/s
Vstup vzduchu	32/40	°C/%r.H.
Výstup vzduchu	17/86	°C/%r.H.
Bezpečnostní koef.	16	%
Celkový výkon	24,9	kW
Citelný výkon	23,7	kW
Kondenzace	11,3	l/h
Tlaková ztráta	247	Pa

Údaje o médiu

Typ	Voda	
Glykol	0	%
Vstup/výstup	7/13	°C
Průtok	3555	kg/h
Tlaková ztráta	10,7	kPa

Příslušenství

- 1x Eliminátor
- 1x Vana Al
- 1x Sifon

(17) Výstup vzduchu

Přívodní vzduch Čelo bez panelu 700 x 700 mm

Max. průtok	3770	m3/h
	1,05	m3/s

Příslušenství

- 1x Manžeta 740x740mm

Klimatizační jednotka



CLIMACAL
Version 5.5.0
SSE38VH8VKLGGI8

Senator 25

zar_25_Čekárny.AHU
Strana 5

Pozice v projektu
Číslo nabídky

Zař.č.25-
Čekárny
PH-09-416

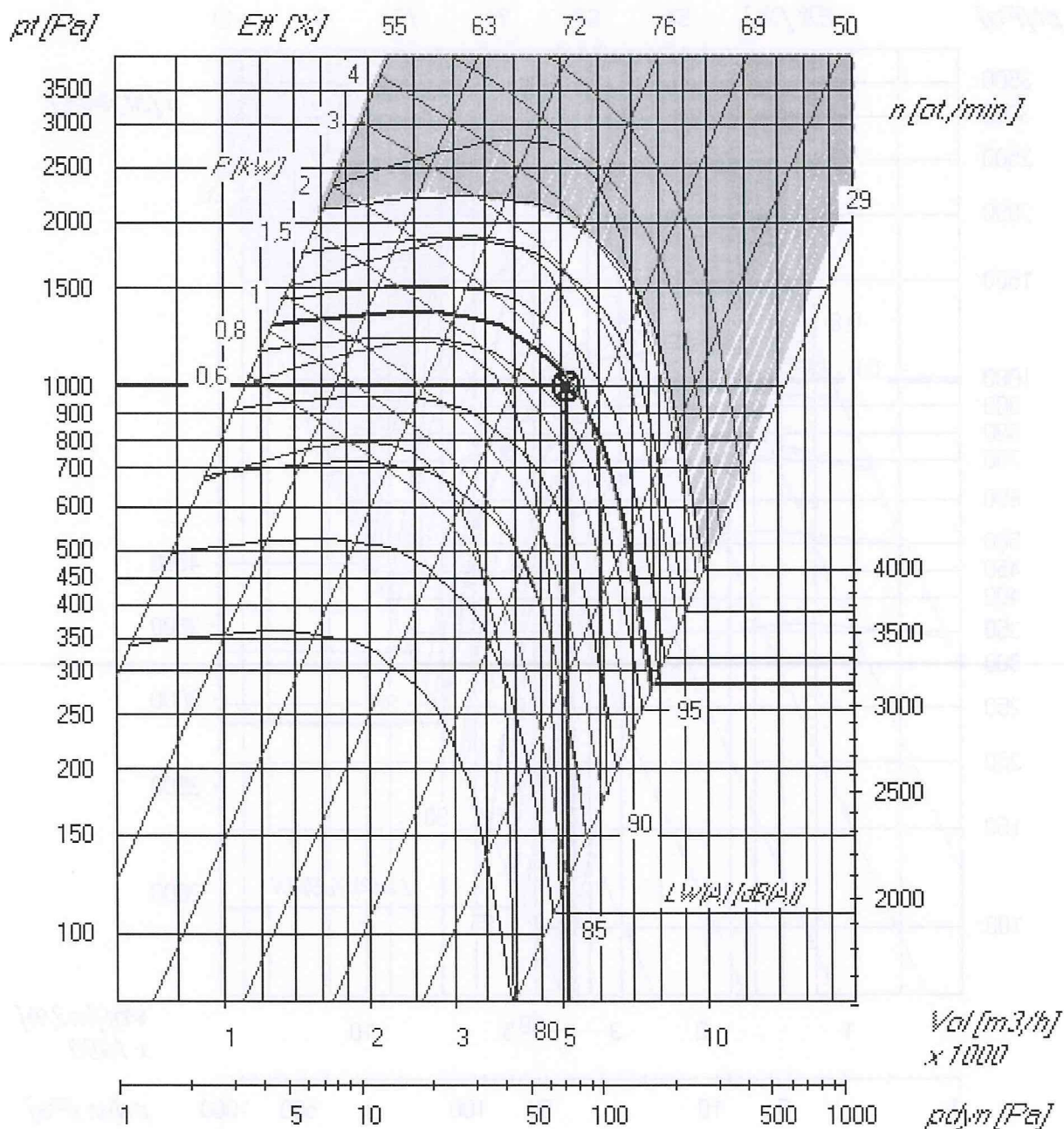
Odběratel
Projekt

Nemocnice v Karlových Varech -
Pavilon akutní medicíny

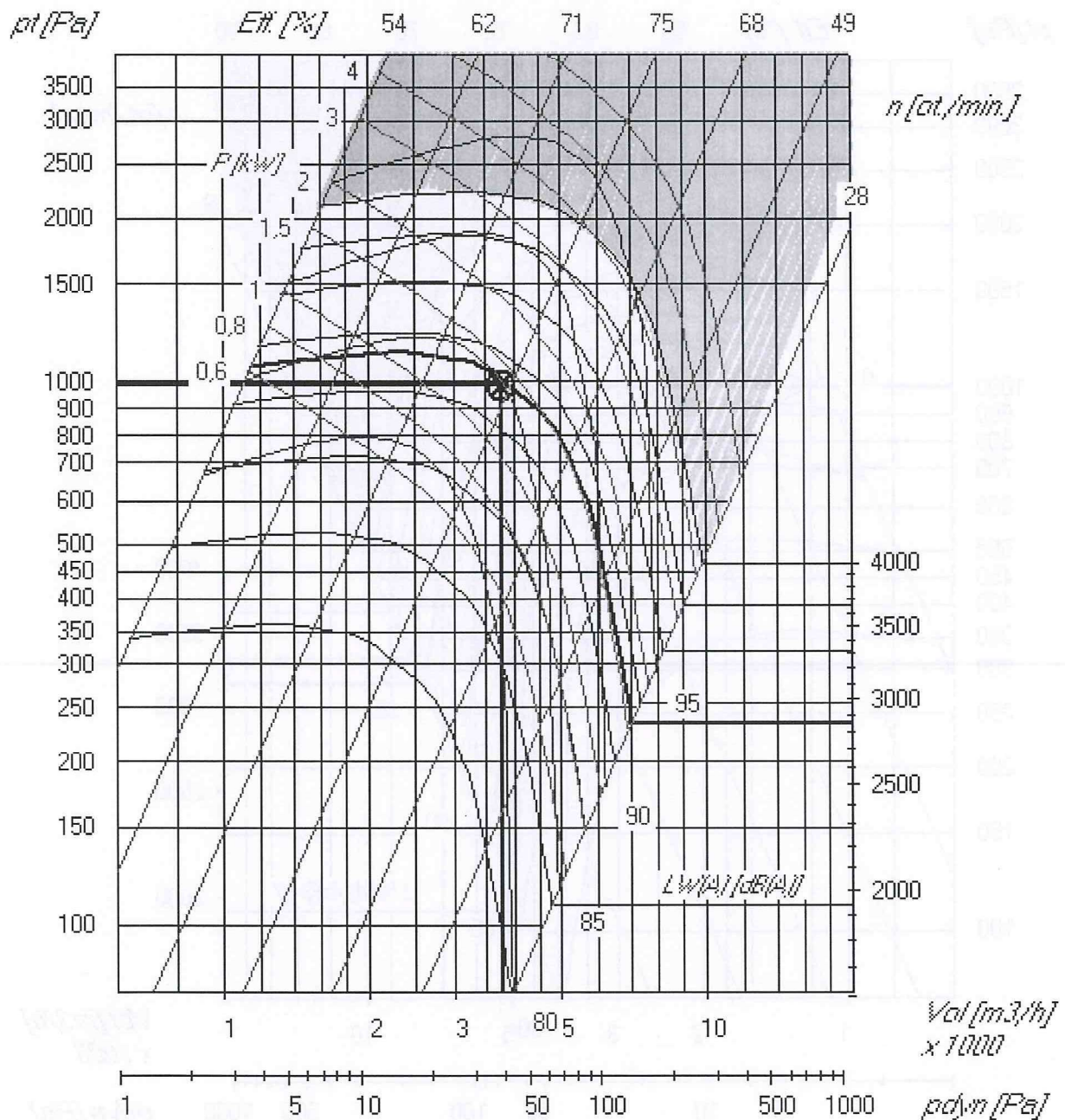
Datum

14.4.2011

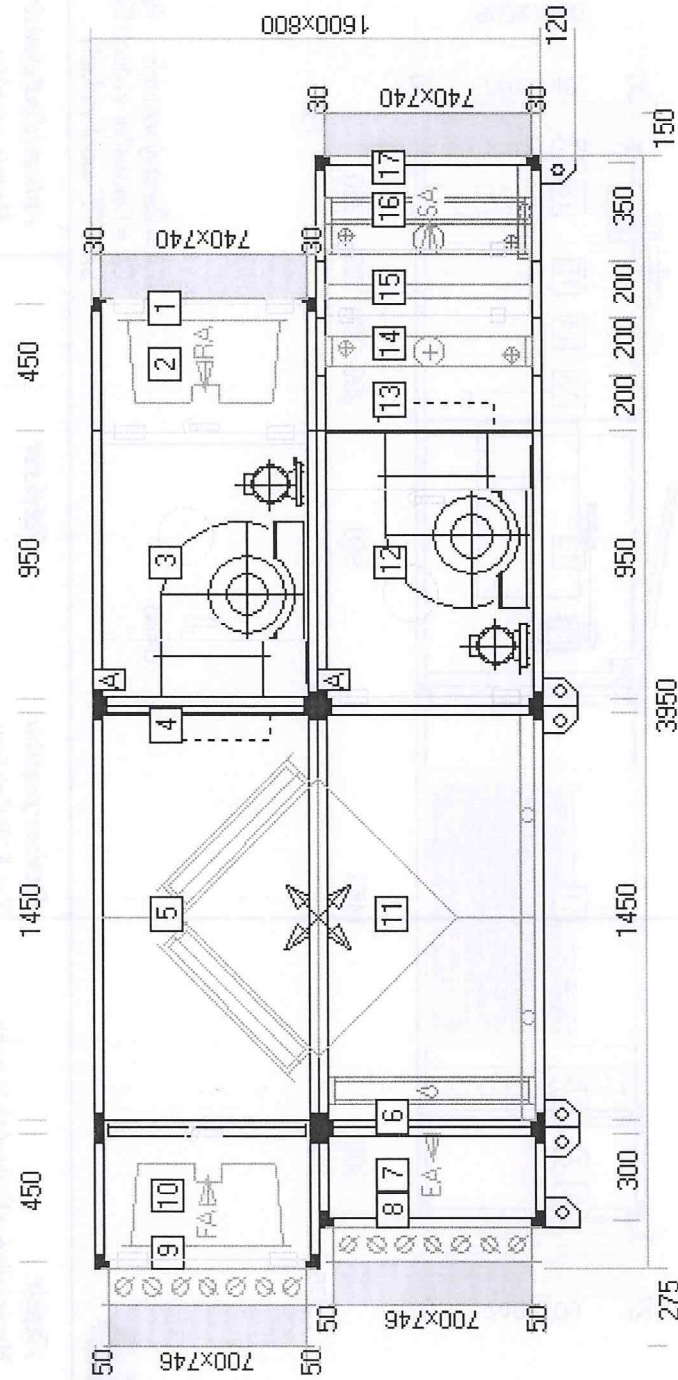
Odvodní ventilátor D 280 B Std.



Přívodní ventilátor D 280 B Std.



Wárys



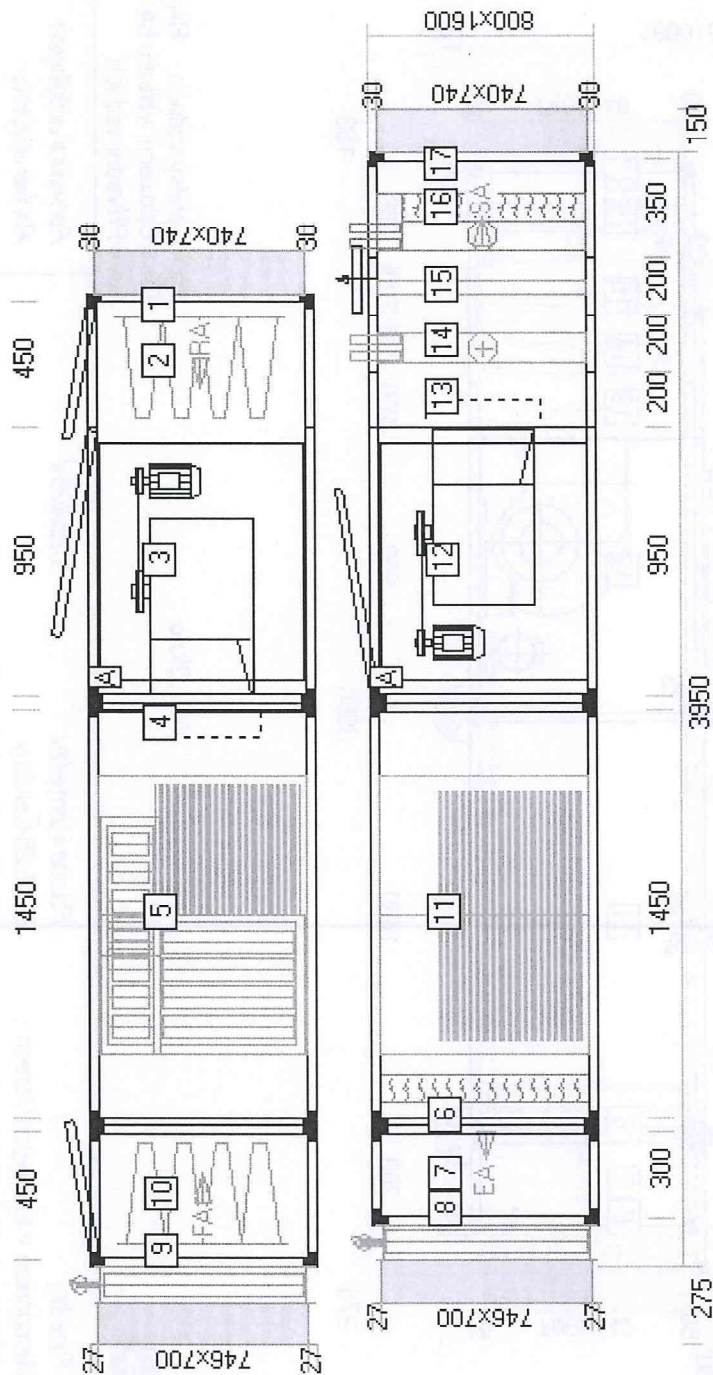
Δ...Okno

FA = Čerstvý vzduch RA = Odvodní vzduch
CA = Cirkulační vzduch EA = Odpadní vzduch
SA = Přívodní vzduch



<i>Číslo nabídky</i>	<i>Projekt</i>	<i>Revize v projektu</i>	<i>Oděvčatel</i>	<i>Revize a razítko</i>
PH-09-416	Nemocnice v Karlových Varech ...	Zař. č. 25-Čekány		
<i>Velikost jednotky</i>	<i>Průtok odvod / přírůstek</i>	<i>Přechod ve volném průřezu</i>	<i>Datum</i>	
KLM 06	5120/3770 m ³ /h = 1,42/1,05 m ³ /s	2,5/1,9 m/s	14. 4. 2011	

Půdorys



FA = Čerstvý vzduch RA = Odvodní vzduch
CA = Cirkulační vzduch EA = Odpadní vzduch
SA = Přívodní vzduch

A.....Okno

Číslo nabídky		Projekt	Fazise v projektu		Ověřitel		Rozměry a rozložení	
PH-09-416	Nemocnice v Karlových Varech ...		Zař. č. 25-Čekárny		Ověřitel		Rozměry a rozložení	
Velikost jednotky	Příloha odhad / příloha		Rychlost ve vlném průřezu		Datum			
KLM 06	5120/3770 m ³ /h = 1,42/1,05 m ³ /s		2,5/1,9 m/s		14.4.2011			